

ニュー バリュー ポート 合掌

600
N/m²
積雪荷重

ハイルーフ

熱・UV
カット

UV
カット

(熱線ポリカ)

(ポリカ)

材質
アルミ形材

カラー

本体			屋根材・サイドパネル	
BK	SC	BZ	ポリカーボネート板 1.8t	熱線遮断 ポリカーボネート板 1.8t
ブラックつや消し	ステンカラー	ブロンズ	グレースモーク	グレースモーク

ダウンロード
サービス

CAD
画像
取説
梱包価格

カーポートの決定版! 高品質・高デザインの合掌タイプ。

M合掌



ステンカラー (2750サイズ×2+M合掌部品)

Y合掌



ブラックつや消し(2750サイズ×2+Y合掌部品)

M+Y合掌



ブロンズ (延高2750サイズ×3+M・Y合掌部品)

熱線遮断ポリカーボネート板は熱・紫外線をカット。

屋根材による温度差測定データ [単位:℃]

	屋外	アクリル板	熱線遮断 ポリカーボネート板	アルミ形材
車内温度	58(+12)	46(0)	39(-7)	35(-11)
ダッシュボード(中央)	85(+16)	69(0)	47(-22)	38(-31)
ハンドル	69(+15)	54(0)	43(-11)	37(-17)

()内数字は、アクリル板屋根カーポートとの温度差
測定日の状態:晴れ 気温27℃~30℃

すっきりとつながる合掌連結部。



M合掌



Y合掌

主な商品特長
の紹介

住宅518

F.リード

マイポート

クレディポート

バリューポート

デュラポート

レジストポート

カーポート

デュラゲージ

デュアルポート

CA A4型
オプション

商品特長

間口・奥行寸法の切り詰め(100mmピッチ)
特注価格は+8%でOK

積雪荷重
600 N/m²
積雪20cm

600N/m²(61kgf/m²)
積雪が20cmを超えない内に、必ず雪おろし
をしてください。
(比重0.3にて算出)

耐風圧強度

風速 Vex= **34** m/s
相当

耐風圧強度の数値は目安であり、
商品保証値ではありません。

価格表

□□内(カラーコード) / BK・SC・BZ

標準高	型式コード	価格		間口 (mm)	奥行 (mm)	最大高さ (mm)	梱包数
		ポリカーボネート板仕様	熱線遮断ポリカーボネート板仕様				
標準高	VPN-(B・P) 2450□□	227,100円	240,700円	2,405	4,954	2,462	9
	- (B・P) 2456□□	259,200円	274,500円	2,405	5,558	2,462	10
	- (B・P) 2750□□	250,300円	267,100円	2,704	4,954	2,480	9
	- (B・P) 2756□□	286,400円	305,300円	2,704	5,558	2,480	10
	- (B・P) 3050□□	293,300円	313,300円	3,012	4,954	2,575	10
延高	VPN-(B・P) サイズ□□	333,400円	355,900円	3,012	5,558	2,575	11
延高	VPNE-(B・P) サイズ□□	5,400円加算		標準高と同寸法	+500	標準高と同数	

- 注意**
- 発注時にはポリカーボネート板仕様(B)か、熱線遮断ポリカーボネート板仕様(P)かをご指定ください。
 - Y合掌の場合、強風時や比較的降雪の多い場所では、必ずオプションの補強支柱をお使いください。脱着式補強支柱は本体1台につき2本必要です。(多雪地域での施工は避けてください。)

- 特注**
- 間口寸法の切詰(100mmピッチ)(最小寸法 1台あたり2,010mm)
 - 奥行寸法の切詰(100mmピッチ)
 - 屋根材・サイドパネル/アルミ板
 - 高延高仕様・屋根材の特注については、お問い合わせください。

M・Y合掌部品価格表

□□内(カラーコード) / BK・SC・BZ

	型式コード	価格	梱包数
M合掌部品	奥行50用 VPN-MB50□□	24,200円	2
	奥行56用 -MB56□□	25,300円	2
Y合掌部品	奥行50用 VPN-YB50□□	24,200円	2
	奥行56用 -YB56□□	25,300円	2

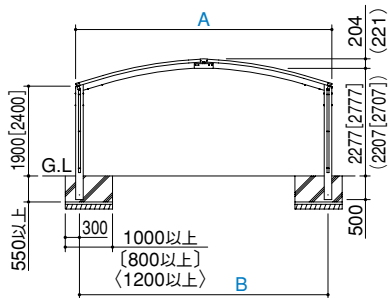
- 注意**
- M合掌・Y合掌でご使用の場合は、本体2台とM合掌部品またはY合掌部品を組み合わせて使用します。
 - M+Y合掌でご使用の場合は、本体3台とM合掌部品、Y合掌部品を組み合わせて使用します。

- 特注**
- 奥行寸法の切り詰め(価格はベースとなる部品セット価格の8%増となります。)

■据付図(単位mm)

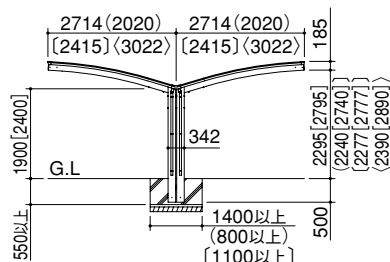
M合掌 図は間口27+27

()内は間口20+□□、[]内は間口24+□□、
< >内は間口30+□□、[]内は延高



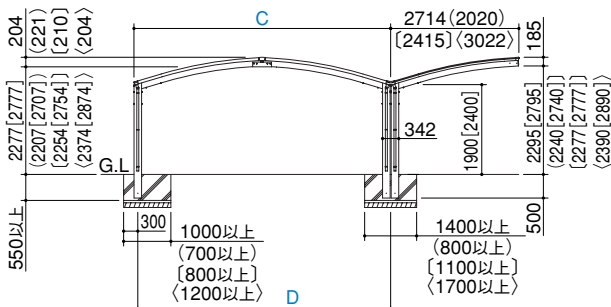
Y合掌 図は間口27+27

()内は間口20+20、[]内は間口24+24、
< >内は間口30+30、[]内は延高



M+Y合掌 図は間口27+27+27

()内は間口20+□□+20、[]内は間口24+□□+24、
< >内は間口30+□□+30、[]内は延高

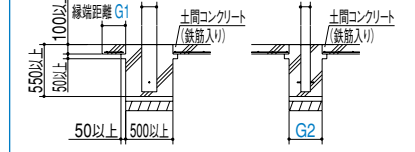


土間コンクリート施工の場合の基礎寸法

M合掌タイプ

間口側

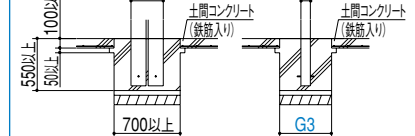
奥行側



Y合掌タイプ

間口側

奥行側



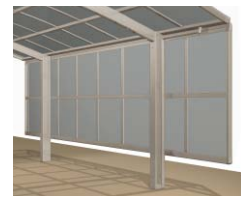
間口	G1	G2	G3
24	200以上	300以上	450以上
27	250以上	350以上	550以上
30	300以上	450以上	650以上

※サイドパネルを取付けする場合、土間コンクリート施工との併用はできません。

寸法表(単位mm)

間口	A	B	C	D
24+24	4819	4656	4828	4747
27+27	5423	5260	5432	5351
30+30	6034	5871	6043	5962
24+27	5121	4958	5130	5049
24+30	5427	5264	5436	5355
27+30	5728	5565	5737	5656

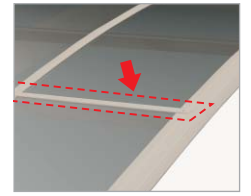
オプション



サイドパネル(▶住宅538)



セイフティガード(▶住宅539)



屋根補強材(▶住宅539)

F.リード

マイポート

クレディポート

バリューポート

デュラポート

レジストポート

カーポート

デュラレージ

デュアルポート

CA4型
オプション